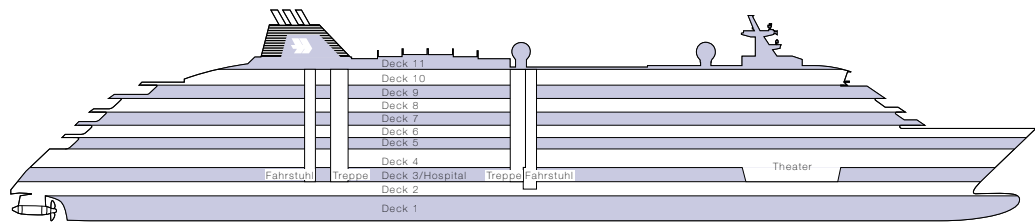
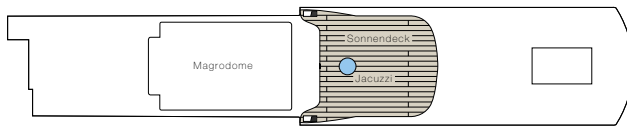


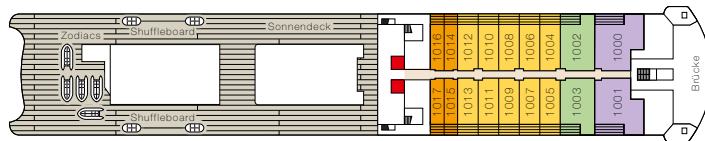
# Decksplan MS EUROPA 2



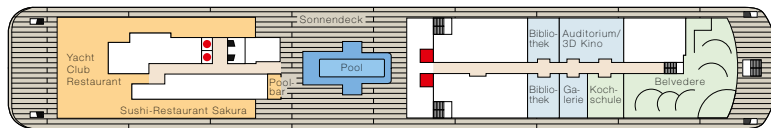
Deck 11



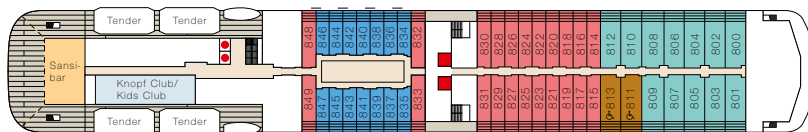
Deck 10



Deck 9



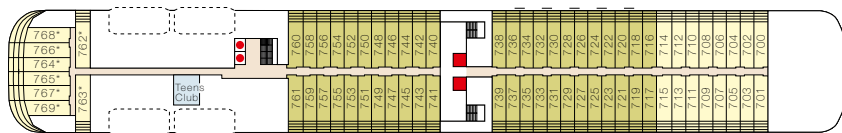
Deck 8



Die Suiten 814 und 832-849 (exklusive der Suiten der Kategorie 12) sind als Veranda Suiten ausgelegt, die Suiten 815-831 als Ocean Suiten.

♿ Suiten sind behindertengerecht ausgestattet.  
- Familien Appartements mit Verbindungstür.

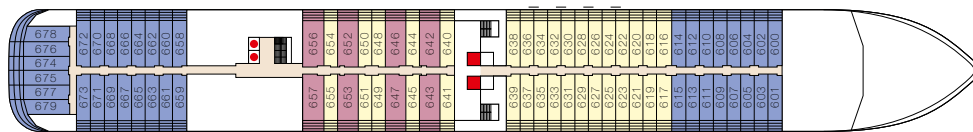
Deck 7



Die Suiten 700-739 und 762-769 sind als Veranda Suiten ausgelegt, die Suiten 740-761 als Ocean Suiten.

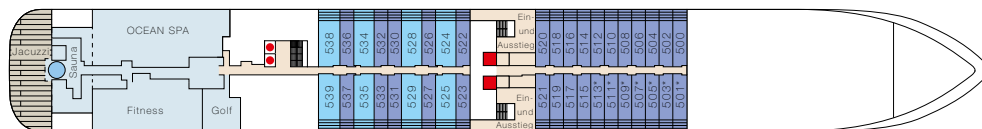
\*Bei den Suiten 762-769 unter der Sansibar kann es zu Beeinträchtigungen durch das Entertainment-Programm kommen.  
- Suiten mit Verbindungstür.

Deck 6



Die Suiten 600-639 und 658-679 sind als Veranda Suiten ausgelegt, die Suiten 640-657 (exklusive der Suiten der Kategorie 7) als Ocean Suiten.  
- Suiten mit Verbindungstür.

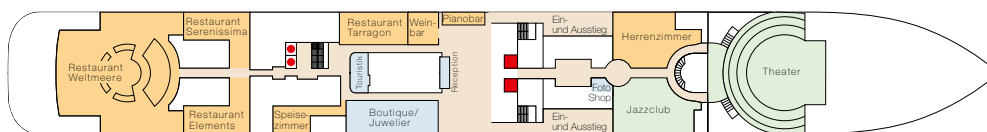
Deck 5



Die Suiten 500-521 sind als Veranda Suiten ausgelegt, die Suiten 522-539 (exklusive der Suiten der Kategorie 6) als Ocean Suiten.

\*Bei den Suiten 501-513 über dem Jazzclub kann es zu Beeinträchtigungen durch das Entertainment-Programm kommen.

Deck 4



Die Tenderstationen befinden sich auf Deck 3.

● Fahrstuhl    ■ Verglaster Fahrstuhl

Veranda/ Ocean Suite	Veranda/ Ocean Suite	Veranda/ Ocean Suite	Veranda/ Ocean Suite	Veranda Suite	Spa Suite	Spa Suite	Grand Suite	Grand Suite	Grand Penthouse Suite	Owner Suite	Familien Appartement	Grand Suite - behindertengerecht
Kat. 1	Kat. 2	Kat. 3	Kat. 4	Kat. 5	Kat. 6	Kat. 7	Kat. 8	Kat. 9	Kat. 10	Kat. 11	Kat. 12	Kat. 13

□ Nicht öffentlicher Bereich    ■ Restaurants und Bars    □ Entertainment-Bereiche

## Suiten-Informationen

### Die Suiten – entspannte Eleganz

Auch auf der EUROPA 2 gibt es ausschließlich **Außensuiten**, die alle über eine private Veranda verfügen.

Die 251 Suiten gliedern sich in **acht Suitentypen**, zwischen 28 und 99 m<sup>2</sup> groß:

- 59 **Ocean Suiten** inklusive Veranda à 35 m<sup>2</sup> (Kategorien 1 – 4)
- 141 **Veranda Suiten** inklusive Veranda à 35 m<sup>2</sup> (Kategorie 1– 5)
- 16 **Spa Suiten** inklusive Veranda à 52 m<sup>2</sup> (Kategorien 6 + 7)
- 24 **Grand Suiten** inklusive Veranda à 52 m<sup>2</sup> (Kategorien 8 + 9 sowie Kategorie 13: 2 behindertengerechte Grand Suiten (Kategorie 8))
- 2 **Grand Penthouse Suiten** inklusive Veranda à 88 m<sup>2</sup> (Kategorie 10)
- 2 **Owner Suiten** inklusive Veranda à 114 m<sup>2</sup> (Kategorie 11)
- 7 **Familien-Appartements** inklusive Veranda à 2 x 27 m<sup>2</sup> (Kategorie 12)

Die Polstermöbel wurden von den Designern der **preisgekrönten Möbelmarke COR** entworfen und produziert, Farben und Materialien sind sorgsam aufeinander abgestimmt, und selbst den kleinsten Details wurde in jeder einzelnen Suite

### Alle Suiten bieten ...

Für welche Suite sich Ihre Kunden auch entscheiden, ihr persönliches Domizil auf See bietet viele Annehmlichkeiten:

- Viel Raum für persönliche Freiheit
- Alle Veranden sind mindestens 7 m<sup>2</sup> groß und bieten traumhaften Meerblick
- Verbindungstür auf allen Veranden (ca. ¼ der Verandaabtrennung kann geöffnet werden)
- Suitengrößen von komfortablen 28 m<sup>2</sup> bis zu exklusiven 99 m<sup>2</sup>
- Alle Suiten sind mit zwei fest zusammenstehenden Betten ausgestattet
- Optisch getrennter und einladender Wohnbereich
- Polstermöbel von COR
- Hochwertige zeitgenössische Kunst
- Champagner zur Begrüßung auf der Suite
- Modernste Technik – Flachbildfernseher, WLAN, Tablet-PC und tragbare Telefone
- Nespresso-Maschine – Kapseln kostenlos
- Briefkasten, Klingel und Türspion
- 24-Stunden-Suitenservice

viel Aufmerksamkeit geschenkt. Dazu gehören zum Beispiel **Seidenbügel für empfindliche Stoffe**, **hochwertige Pflegeprodukte im Bad** und auf die jeweilige Situation perfekt abgestimmte Lichtstimmungen.

### Ocean Suiten (Kategorien 1 – 4)

Von den 59 Ocean Suiten befinden sich 10 der Kategorie 1 auf Deck 5, 10 der Kategorie 2 auf Deck 6, 22 der Kategorie 3 auf Deck 7 und 17 der Kategorie 4 auf Deck 8.



- Wohnbereich: 28 m<sup>2</sup>; Veranda: 7 m<sup>2</sup>
- Tageslicht im Bad
- Bad mit zwei Waschbecken
- Regendusche
- Whirlpoolwanne
- Separate Toilette
- Kostenfreie Minibar (Bier und Softdrinks)



## Veranda Suiten (Kategorien 1 – 5)

Von den 141 Veranda Suiten befinden sich 27 der Kategorie 1 auf Deck 5, 38 der Kategorie 1 auf Deck 6, jeweils 48 der Kategorie 2 auf den Decks 6 und 7, 24 der Kategorie 3 auf Deck 7, 5 der Kategorie 4 auf Deck 8 und 4 der Kategorie 5 auf Deck 10. Diese komfortable Suite lässt viel Platz für erholsame Tage an Bord und bietet traumhafte Aussichten. Von der großzügigen Veranda eröffnet

sich Ihren Kunden ein grandioser Blick auf das weite Meer und die ersten Hafенlichter am Horizont.

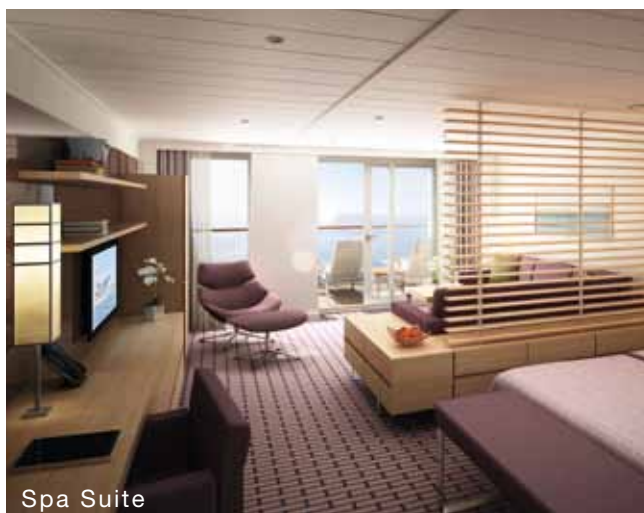
- Wohnbereich: 28 m<sup>2</sup>; Veranda: 7 m<sup>2</sup>
- Begehbarer Kleiderschrank
- Exklusiver Wohnbereich mit Récamière
- Badewanne und separate Dusche
- Kostenfreie Minibar (Bier und Softdrinks)



## Spa Suiten (Kategorien 6 und 7)

Die acht Spa Suiten der Kategorie 6 befinden sich auf Deck 5, die anderen acht der Kategorie 7 auf Deck 6. Sie sind private Wohlfühloase und stilvoller Ruhepol – hier können Ihre Kunden den Alltag weit hinter sich lassen. Warme Farbtöne und ein Spa-Bad mit Panoramablick aufs Meer verwöhnen Körper und Seele auf höchstem Niveau.

- Wohnbereich: 42 m<sup>2</sup>; Veranda: 10 m<sup>2</sup>
- Bad mit zwei Waschbecken
- Separate Toilette
- Butlerservice
- Tageslicht im Bad
- TV im Badezimmerspiegel
- Regendusche mit Dampfsauna
- Whirlpoolwanne
- Kostenfreie Minibar (Bier, Softdrinks und eine Auswahl hochwertiger Spirituosen)



## Grand Suiten (Kategorien 8 und 9 sowie 13 – behindertengerecht)

Von den 24 Grand Suiten befinden sich insgesamt 14 auf Deck 8 (zwölf in der Kategorie 8 und zwei in der Kategorie 13 mit behindertengerechter Ausstattung). Die anderen zehn befinden sich auf Deck 10 (Kategorie 9). In dieser traumhaft großzügigen Suite mit allem Komfort genießen Ihre Kunden den endlos weiten Blick aufs Meer und die Annehmlichkeiten einer klassischen Grand Suite. Die Suiten verfügen zusätzlich über einen begehbaren Kleiderschrank, und die Bäder haben eine Badewanne sowie eine separate Dusche.

- Wohnbereich: 42 m<sup>2</sup>; Veranda: 10 m<sup>2</sup>
- Bad mit zwei Waschbecken
- Separate Toilette
- Butlerservice
- TV im Badezimmerspiegel
- Begehbarer Kleiderschrank
- Badewanne und separate Dusche
- Kostenfreie Minibar (Bier, Softdrinks und eine Auswahl hochwertiger Spirituosen)



## Grand Penthouse Suiten (Kategorie 10)

Die Gäste der Grand Penthouse Suiten genießen luxuriöse Großzügigkeit auf dem Meer und erleben eine exklusive Auszeit auf höchstem Niveau – im Daybed mit Blick auf die weite See oder bei einem Bad mitten auf dem Ozean in einem privaten Whirlpool.

- Wohnbereich: 78 m<sup>2</sup>; Veranda: 10 m<sup>2</sup>
- Getrennter Wohn- und Schlafbereich
- Separater Esstisch

- Gästetoilette
- Bad mit zwei Waschbecken
- Dusche mit Dampfsauna
- Whirlpool
- Daybed und TV im Badbereich
- Großzügiger begehbare Kleiderschrank
- Butlerservice
- Kostenfreie Minibar (Bier, Softdrinks und eine Auswahl hochwertiger Spirituosen)
- Weitere exklusive Serviceprivilegien





## Owner Suiten (Kategorie 11)

Die Owner Suite ist weit mehr als unsere exklusivste Suite – sie ist ein erlesenes Domizil auf den Meeren der Welt. Ihre Kunden genießen alle erdenklichen Annehmlichkeiten auf über 114 m<sup>2</sup> persönlicher Freiheit.

- Wohnbereich: 99 m<sup>2</sup>; Veranda: 15 m<sup>2</sup>
- Getrennter Wohn- und Schlafbereich



Owner Suite

### Profi-Tipp

#### Stets zu Ihren Diensten – Was macht ein Butler?

Den Gästen der Owner, der Grand Penthouse, der Spa und der Grand Suiten steht ein Butlerservice zu Diensten. Der Butler kümmert sich unter anderem um das Aus- und Einpacken des Gepäcks, serviert Speisen und Getränke in der Suite, übernimmt das Aufbügeln der Garderobe und vieles mehr.

- Separater Esstisch
- Gästetoilette
- Bad mit zwei Waschbecken
- Dusche mit Dampfsauna
- Whirlpool
- Daybed und TV im Badbereich
- Großzügiger begehbare Kleiderschrank
- Butlerservice
- Kostenfreie Minibar (Bier, Softdrinks und eine Auswahl hochwertiger Spirituosen)
- Weitere exklusive Serviceprivilegien



## Familien-Appartements (Kategorie 12)

Die 14 Familien-Appartements befinden sich auf Deck 8. Hier fühlen sich alle Familienmitglieder wohl. Es gibt viel Platz für ganz persönliche Wünsche – das macht einen entspannten Familienurlaub aus. Im Familien-Appartement wohnen Eltern

und Kinder in zwei getrennten Bereichen, die durch eine Tür und über den Balkon miteinander verbunden sind.

- Wohnbereich: 2 x 20 m<sup>2</sup>; Veranda: 2 x 7 m<sup>2</sup>
- Verbindungstür zwischen den Räumen und Veranden
- Separate Toiletten
- Kostenfreie Minibar (Bier und Softdrinks)



Penthouse Deluxe Suite

